

Installationsanleitung Mediotext MT4007

für Windows 8

Im folgenden Dokument wird beschrieben, wie die Leuchtaufschrift MT4007 beim Kunden installiert wird. Es handelt sich um die Vorgehensweise bei der Erstinstallation:

- Installation der Software „CPR Manager“ (einmalig)
- Verbindung mit dem MT4007-WLAN herstellen
- Installation der Software „MedioControl“ (einmalig)
- Starten der Software „MedioControl“

Zum späteren Ändern der Texte auf der Leuchtaufschrift, werden nur noch die Geräte eingeschaltet (siehe Schritte 2 und 3), die WLAN-Verbindung zum MT4007 hergestellt (siehe Schritt 4) und die MedioControl Software ausgeführt (siehe Schritt 6).

Inhaltsverzeichnis

Vorbereitung.....	2
Schritt 1: Einrichten des virtuellen COM-Ports.....	2
1.1. Installation des CPR Managers.....	2
1.2. Einrichten des virtuellen COM-Ports mit Hilfe des CPR Managers.....	4
1.2.1 Starten des CPR Managers.....	4
1.2.2 Importieren der Konfiguration.....	6
Schritt 2: Mediotext Leuchtaufschrift einschalten.....	8
Schritt 3: PC einschalten.....	8
Schritt 4: Netzwerk einrichten bzw. Verbindung mit dem Mediotext WLAN herstellen.....	8
4.1. Verfügbare Netzwerke anzeigen.....	8
Fall 1: Ihr PC ist derzeit mit einem Netzwerk verbunden.....	8
Fall 2: Ihr PC ist derzeit mit keinem Netzwerk verbunden.....	9
4.2. Verbindung mit dem Mediotext WLAN herstellen.....	9
Schritt 5: Mediotext Software „MedioControl“ installieren.....	11
5.1.b CD oder Zip-Archiv öffnen.....	11
5.2. Installation.....	11
Schritt 6: Starten Mediotext Software „MedioControl“	13

Vorbereitung

Halten Sie folgende Dinge bereit:

- Die Mediotext MT4007 Leuchtaufschrift
- Einen WLAN-fähigen PC mit Administrator-Zugang
- Die Mediotext CD „MedioControl - WLAN + CPR Manager“ oder das heruntergeladene ZIP-Archiv MedioControl-WLAN+CPRManager.zip.

Schritt 1: Einrichten des virtuellen COM-Ports

Damit die Kommunikation der MedioControl Software mit dem MT4007 funktioniert, muss auf Ihrem PC ein virtueller COM-Port eingerichtet werden. Dies erfolgt mit Hilfe des CPR Managers, der auf der CD bzw. im ZIP-Archiv enthalten ist.

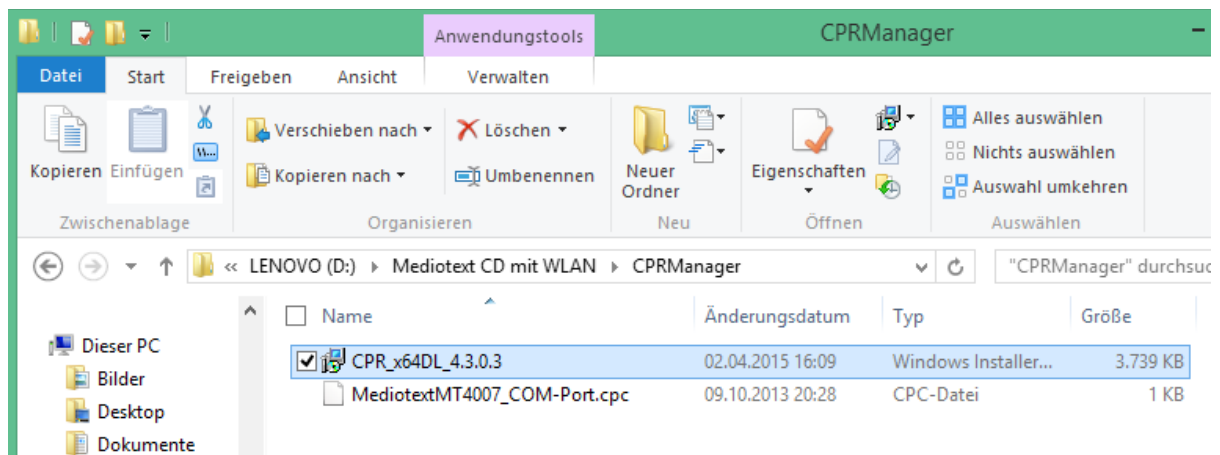
1.1. Installation des CPR Managers

Legen Sie die CD „MedioControl - WLAN + CPR Manager“ in das CD-Laufwerk ein, wenn Sie nicht bereits eingelegt ist.

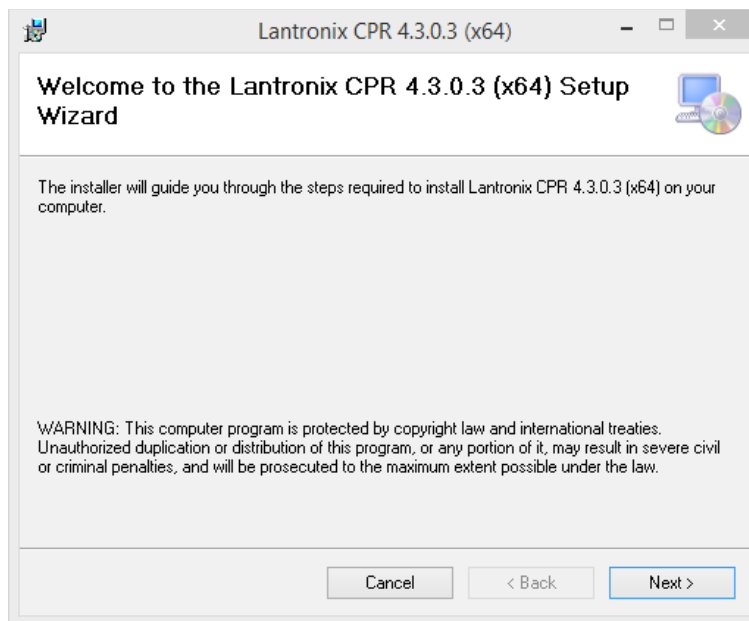
Oder


Öffnen Sie das heruntergeladene ZIP-Archiv mit einem Doppelklick.

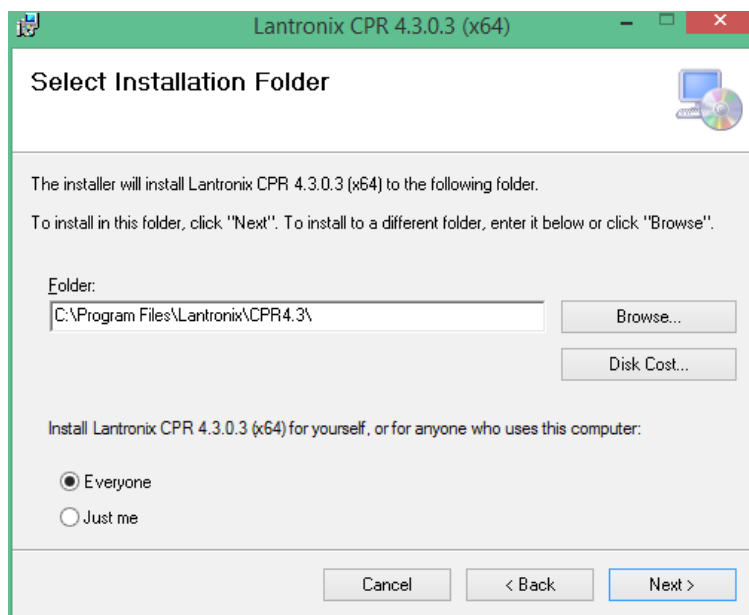
Öffnen Sie den Ordner „CPR Manager“:



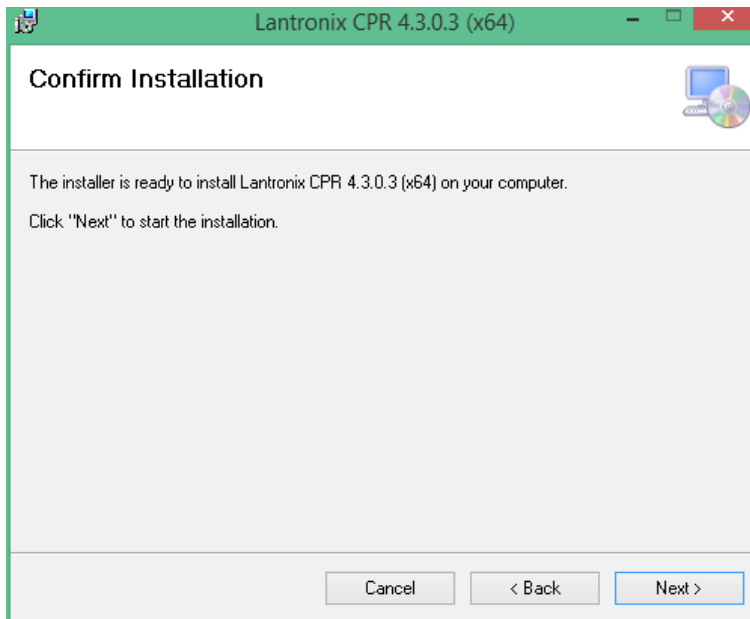
Führen Sie die Datei/Anwendung „CPR_x64DL_4.3.0.3(.msi)“ aus (Doppelklick) und folgen Sie den Installationsanweisungen.



 Klicken Sie auf "Next >".

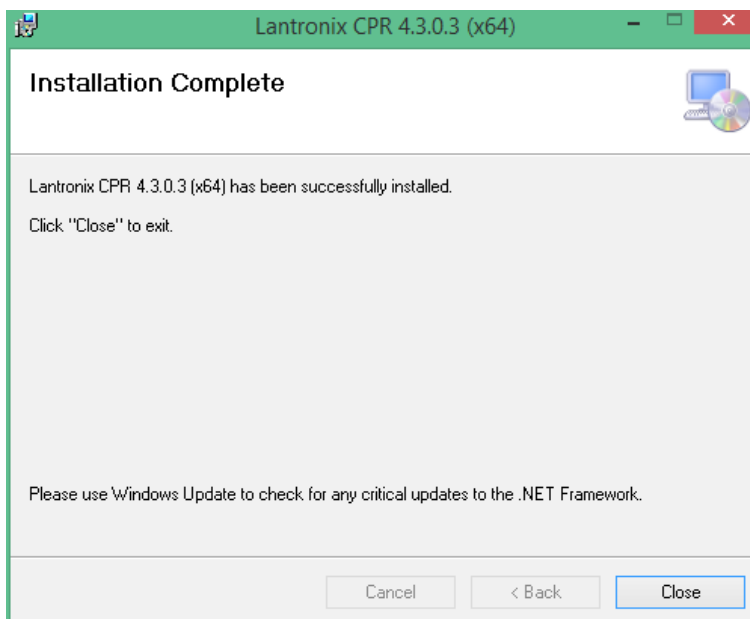


 Klicken Sie auf "Next >"



🖱️ Klicken Sie auf "Next >".

🖱️ Bestätigen Sie das Fenster "Benutzerkontensteuerung" mit einem Klick auf "Ja".



🖱️ Klicken Sie auf "Close" um die Installation zu beenden.

1.2. Einrichten des virtuellen COM-Ports mit Hilfe des CPR Managers

1.2.1 Starten des CPR Managers


Windows-Taste → Suchsymbol → "CPRManager" eingeben → Suchergebnis anklicken

Drücken Sie die Windows-Taste oder klicken Sie am linken unteren Bildschirmrand auf das Windows-Symbol:

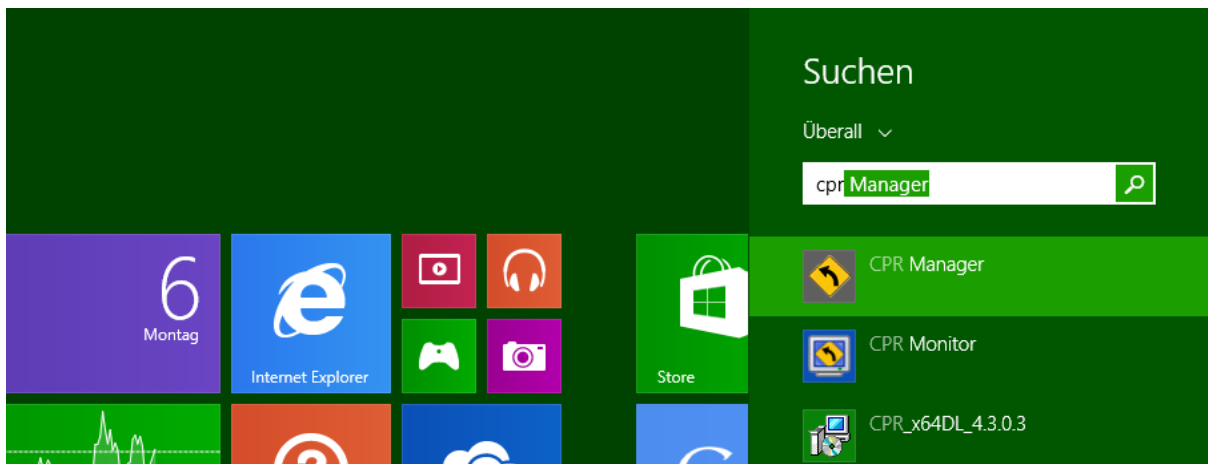



Sie gelangen so in die Kachelansicht.




 Klicken Sie auf die Lupe rechts oben, um den Suchbereich einzublenden.

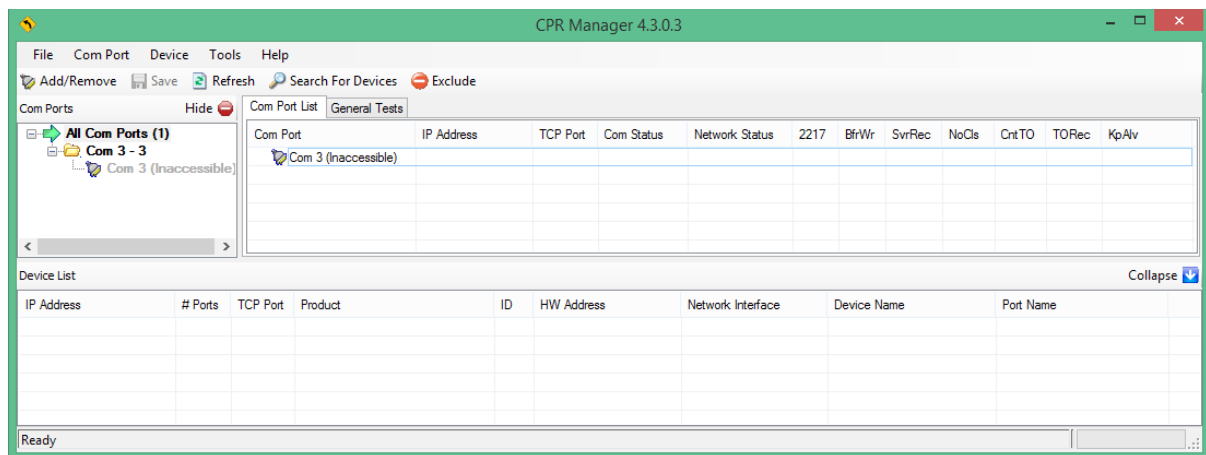
Geben Sie dann "CPR Manager" in das Suchfeld ein.



 Als Suchergebnis wird der eben installierte "CPR Manager" angezeigt.

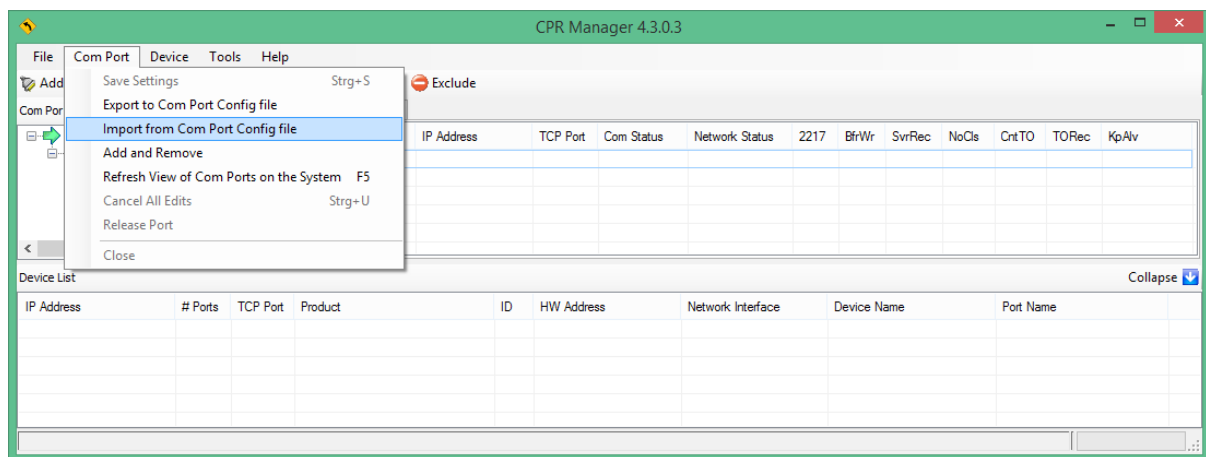
 Klicken Sie diesen Eintrag an und bestätigen Sie das Fenster "Benutzerkontensteuerung" mit einem Klick auf "Ja".

 Der CPR Manager wird gestartet:

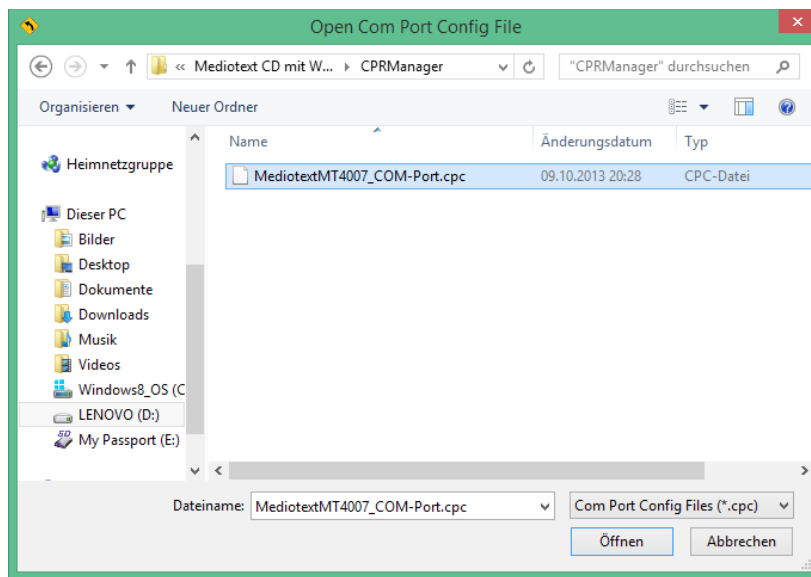


1.2.2 Importieren der Konfiguration

Klicken Sie im Menü auf "Com Port" und wählen den Menüeintrag "Import from Com Port Config File":

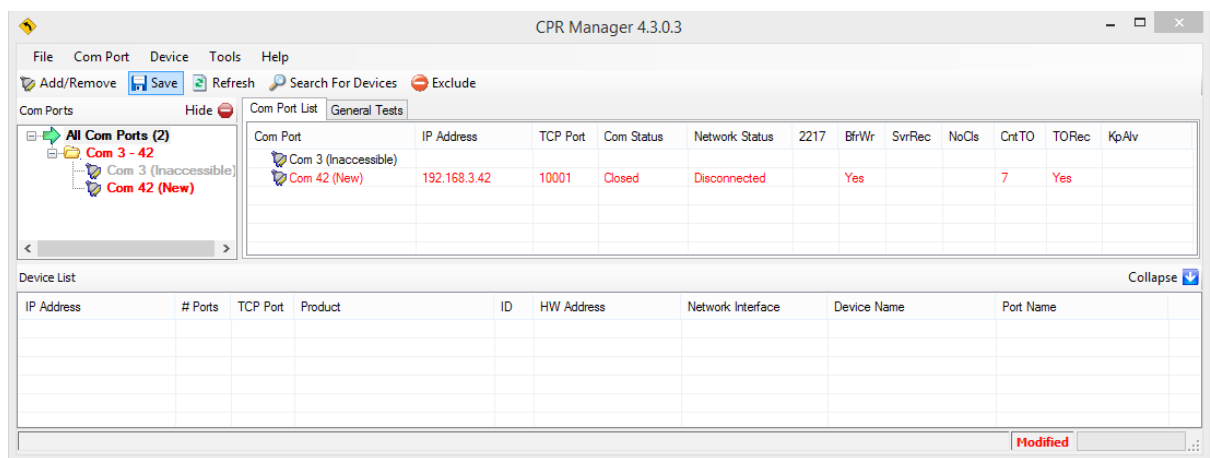


👁 Sie sehen folgenden Dateidialog:

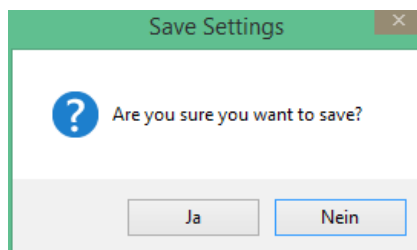


👁 Wählen Sie hier die Konfigurationsdatei „MediotextMT4007-COM-Port.cpc“ von der CD oder aus dem ZIP-Archiv und klicken anschließend auf die Schaltfläche „Öffnen“.

👁 Die Daten der Datei werden eingelesen und rot dargestellt.



👁 Klicken Sie nun auf die Schaltfläche „Save“, um die eingelesene Konfiguration zu speichern.



👁 Bestätigen Sie die Sicherheitsfrage mit „Ja“.

Der virtuelle COM Port ist nun eingerichtet. Sie können den CPR Manager jetzt schließen.

Hinweis: Dieser [Schritt 0: Einrichten des virtuellen COM-Ports](#) muss nur einmal durchgeführt werden. Beim nächsten Verbinden mit dem MT4007 beginnen Sie mit Schritt 1.

Schritt 2: Mediotext Leuchtaufschrift einschalten

Netzstecker einstecken.

Schritt 3: PC einschalten

Wenn nicht bereits getan.

Schritt 4: Netzwerk einrichten bzw. Verbindung mit dem Mediotext WLAN herstellen

4.1. Verfügbare Netzwerke anzeigen

Im Folgenden werden 2 Fälle unterschieden. Entscheiden Sie sich nach den Gegebenheiten auf Ihrem PC für Fall 1 oder Fall 2.

Fall 1: Ihr PC ist derzeit mit einem Netzwerk verbunden

Möglicherweise ist ihr PC mit einem Netzwerk verbunden. Dies ist z.B. der Fall, wenn eine Internetverbindung eingerichtet ist.

👁 Sie sehen dann im Desktop-Modus am unteren rechten Bildschirmrand das hier dargestellte Netzwerksymbol.



🖱 Klicken Sie auf das Netzwerksymbol.



👁 Sie sehen dann, mit welchem WLAN Sie derzeit verbunden sind. In unserem Beispiel ist der PC mit dem WLAN „Hans Gockel Jockel“ verbunden.

👁 Außerdem sehen Sie hier die WLANs, die sich in Ihrer Reichweite befinden.

Hinweis: Die Einträge können von diesen abweichen, weil sich in Ihrer Nähe andere WLANs befinden. Der Eintrag MEDIOTEXT muss allerdings vorhanden sein.

Fahren Sie fort mit 2.

Fall 2: Ihr PC ist derzeit mit keinem Netzwerk verbunden

Wenn ihr PC mit keinem Netzwerk verbunden ist, dann sieht das Netzwerk-Symbol so aus:



Klicken Sie auf das Netzwerk-Symbol.

Sie sehen dann folgendes Fenster:

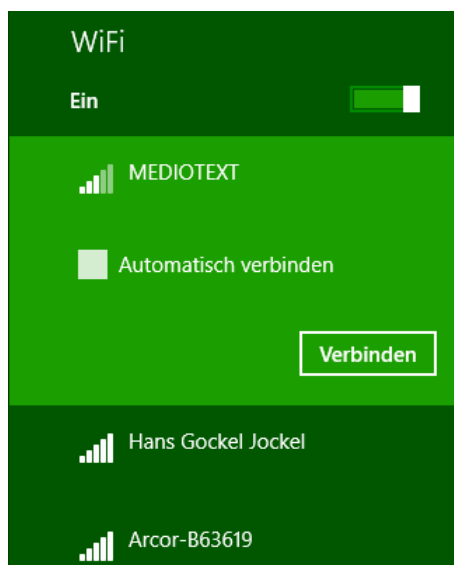


Hier sehen Sie hier die WLANs, die sich in Ihrer Reichweite befinden.

Hinweis: Die Einträge können von diesen abweichen, weil sich in Ihrer Nähe andere WLANs befinden. Der Eintrag MEDIOTEXT muss allerdings vorhanden sein.

4.2. Verbindung mit dem Mediotext WLAN herstellen


Klicken Sie hier auf die Zeile „MEDIOTEXT“ und anschließend auf die Schaltfläche „Verbinden“, um sich mit dem Mediotext-WLAN zu verbinden.



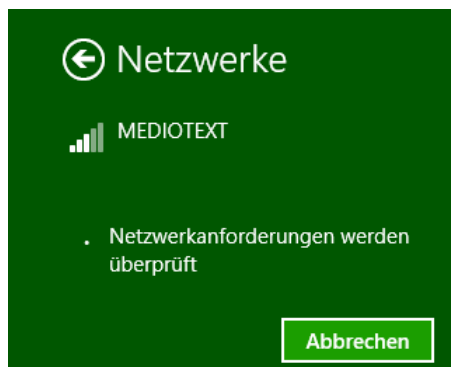
Wenn Sie sich zum ersten Mal verbinden, dann werden Sie aufgefordert, den Netzwerkschlüssel für die WPA-Verschlüsselung einzugeben.



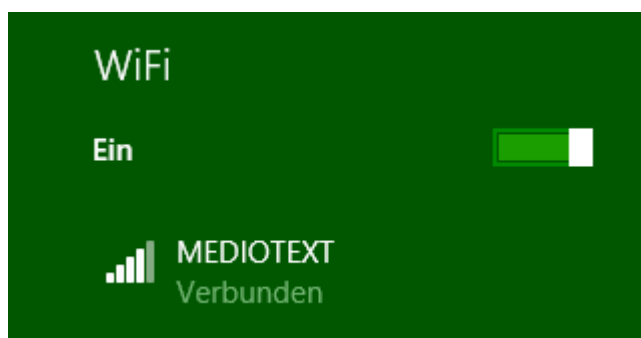
Dieser lautet: „MEDIOTEXT4007“.

 Geben Sie den Schlüssel ein und beachten Sie Groß-/Kleinschreibung. Klicken Sie dann auf die Schaltfläche „Weiter“.

Der Verbindungsvorgang beginnt.



Die folgende Frage nach Netzwerkinhalten beantworten Sie mit Nein.



- 👁 Hier sehen Sie, dass Ihr PC korrekt mit dem Mediotext-WLAN verbunden ist.

Hinweis: In der Symbolleiste wird das verbundene Netzwerk als "begrenzt" angezeigt. Das ist richtig und zeigt an, dass Sie keinen Internetzugriff haben.

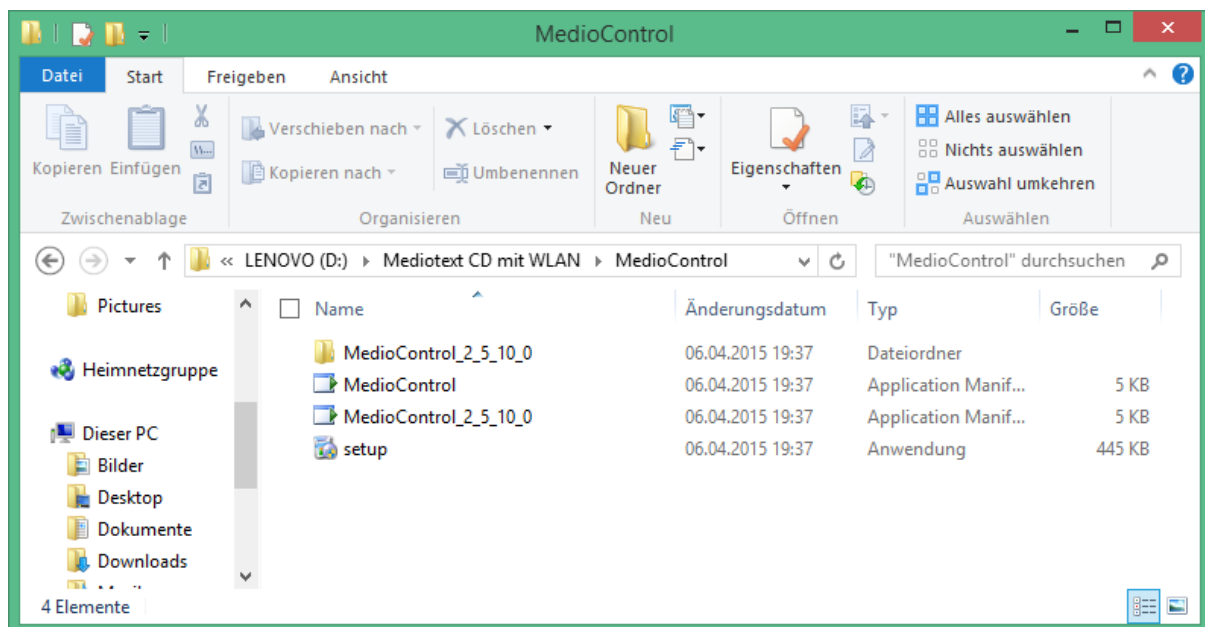


Schritt 5: Mediotext Software „MedioControl“ installieren

5.1.b CD oder Zip-Archiv öffnen

Öffnen Sie die CD „MedioControl-WLAN + CPRManager“ oder das ZIP-Archiv MedioControl-WLAN+CPRManager.zip.

- 👁 Sie sehen folgende Verzeichnisstruktur:



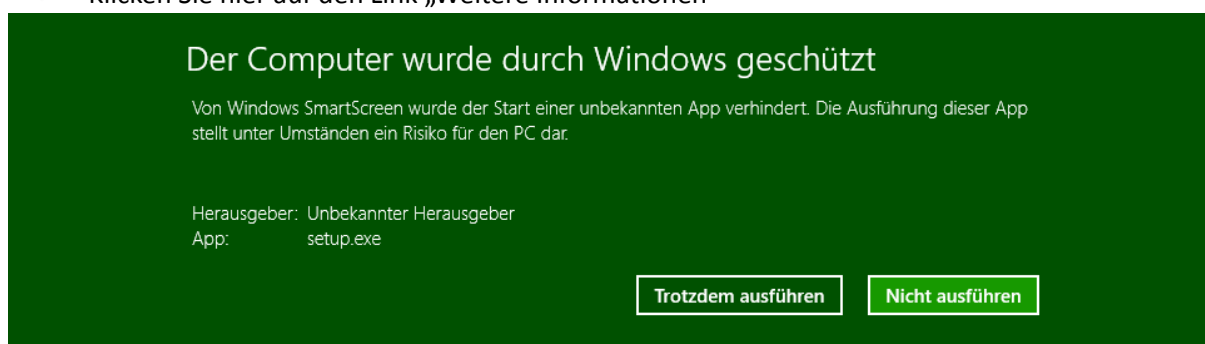
🔗 Führen Sie die Datei/Anwendung „setup(.exe)“ aus (Doppelklick) und folgen Sie den Installationsanweisungen.


5.2. Installation

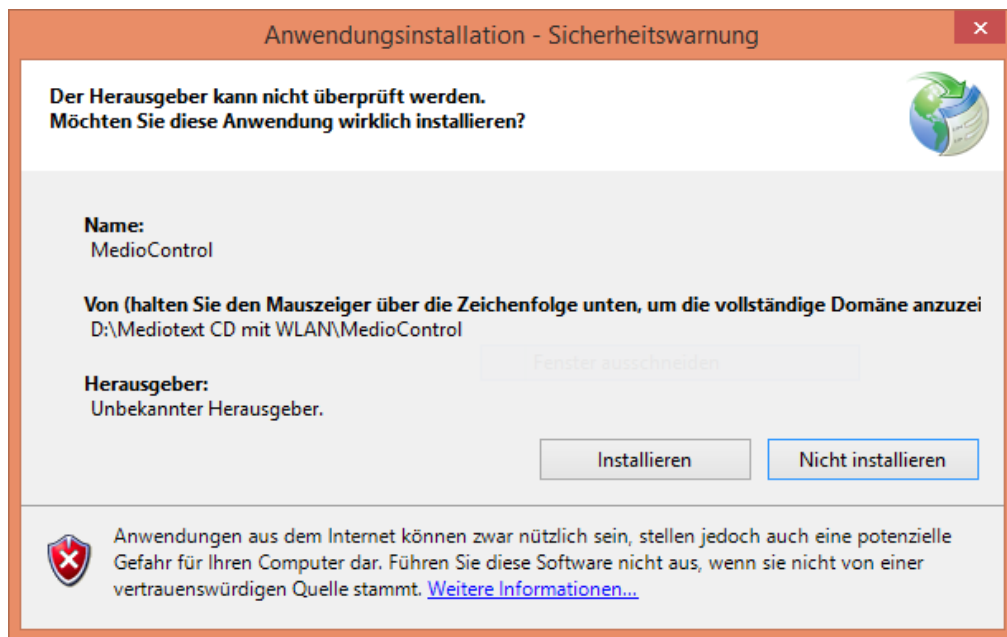
- 👁 Sie sehen eventuell eine Warnung von Windows Smartscreen:



- 🔗 Klicken Sie hier auf den Link „Weitere Informationen“



 Klicken Sie hier auf die Schaltfläche „Trotzdem ausführen“.



Klicken Sie hier auf die Schaltfläche „Installieren“.

Der Installationsvorgang läuft nun selbstständig ab.

Am Ende wird die MedioControl Software gestartet und Sie sehen vorher erneut eine SmartScreen Warnung:



Klicken Sie hier wieder auf die Schaltfläche „Trotzdem ausführen“.

Nun wird die MedioControl Software mit folgendem Fenster gestartet:



Schritt 6: Starten Mediotext Software „MedioControl“

Vergewissern Sie sich, dass die Leuchtaufschrift eingeschaltet (siehe Schritt 2) ist und die WLAN-Verbindung dazu hergestellt (siehe Schritt 4).

Windows-Taste → Suchsymbol → "MedioControl" eingeben → Suchergebnis anklicken

🖱️ Drücken Sie die Windows-Taste oder klicken Sie am linken unteren Bildschirmrand auf das Windows-Symbol:

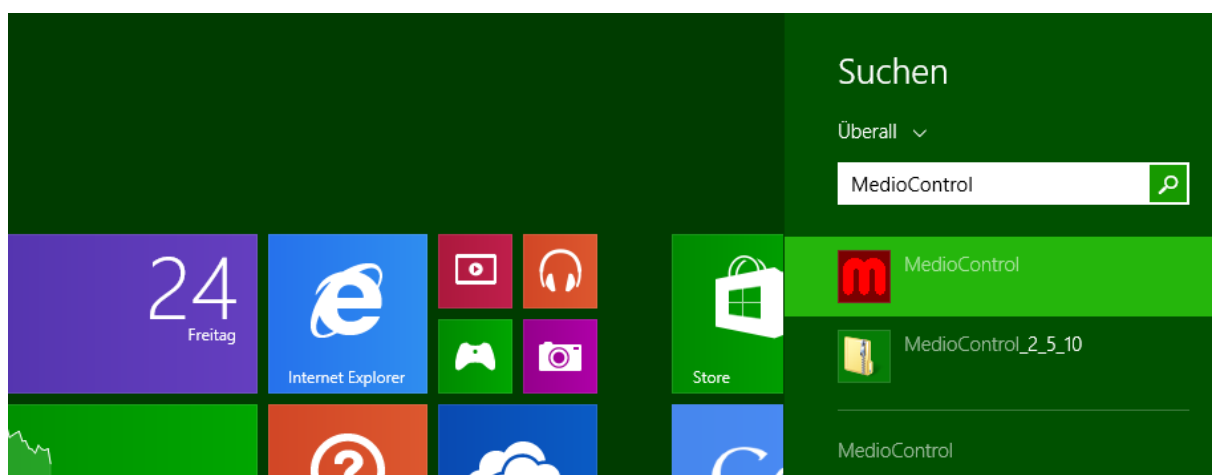


👁️ Sie gelangen so in die Kachelansicht.



🖱️ Klicken Sie auf die Lupe rechts oben, um den Suchbereich einzublenden.

Geben Sie dann "MedioControl" in das Suchfeld ein.



- 👁 Als Suchergebnis wird der Eintrag „MedioControl“ angezeigt.
- 🖱 Klicken Sie diesen Eintrag an.
- 👁 MedioControl wird gestartet:

